

# Emergency License

Siemens Support Center



Je licentie werkt niet en dus ligt je werk stil. Heel vervelend. Wat doe je?

- Bel direct naar onze support, je bent dan het snelst weer op weg! We zijn bereikbaar van maandag t/m vrijdag 8.30-17.00 uur.
- Heb jij buiten deze tijden problemen? Lees in deze handleiding hoe je een emergency license aanmaakt en deze in gebruik neemt.

**Enginia B.V.**  
support.enginia.nl  
support@enginia.nl  
T +3185 4891717

**Enginia Oost**  
Demmersweg 5-13  
7556 BN Hengelo  
T +31 541 768420

**Enginia Midden**  
Modemweg 37  
3821 BS Amersfoort  
T +31 33 4573322

**Enginia West**  
Zilverstraat 69  
2718 RP Zoetermeer  
T +31 15 3807500



## Inhoud

Stap 1 • Emergency license aanvragen.....	3
Stap 2 • Emergency License in gebruik nemen .....	4
Stap 3 • Solid Edge starten.....	6
Stap 4 • Probleem oplossen.....	6
FAQ.....	7

## Stap 1 • Emergency license aanvragen

Een Emergency License download je bij Siemens.

**Let op! Je mag een emergency license niet gebruiken als extra licentie. Je kan drie keer per 60 dagen een emergency license aanvragen.**

- Open [deze link](#) en log in met je Webkey Account.
- Controleer of het juiste soldto is geselecteerd in het dropdownmenu. (1)
- Selecteer 'Emergency Passwords and License Files'. (2)

The screenshot shows the Siemens PLM Software website interface. At the top, there is a navigation bar with the Siemens logo and links for 'US Site', 'Sitemap | Contact Us', and 'English'. Below this, there is a main navigation bar with links for 'About Us', 'Products', 'Industry Solutions', 'Partners', and 'Training & Support'. The main content area features a 'Sold-To/Install' dropdown menu with a green circle '1' next to it, and a 'License Management' section with a green circle '2' next to it. Below this, there are three buttons: 'Home', 'Emergency License', and 'Composite Host ID'. A section titled 'Select the license management function from below' contains several options, with 'Emergency Passwords and License Files' highlighted by a green box and a '2' in a circle. Other options include Configuration Report, Sold-To/Install, Composite Host ID, Passwords and License Files, Cloud Enabled License, Product Activation, and Bill-To.

- Selecteer het product (1) waarvoor je de Emergency License nodig hebt.
- Selecteer de gewenste versie (2).
- Selecteer de reden dat je huidige licentie niet werkt. (3)
- Lees de voorwaarden en accepteer deze. (4)
- Klik op Continue. (5)

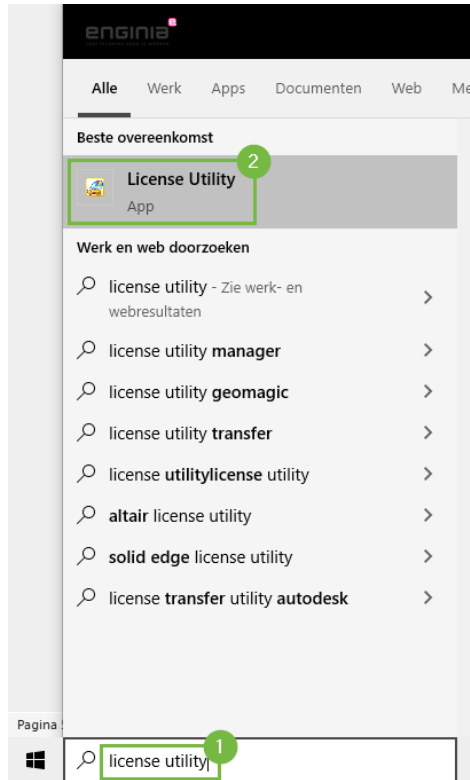
- De emergency license is nu aangevraagd. Siemens stuurt deze meestal binnen 10 minuten per mail.

## Stap 2 • Emergency License in gebruik nemen

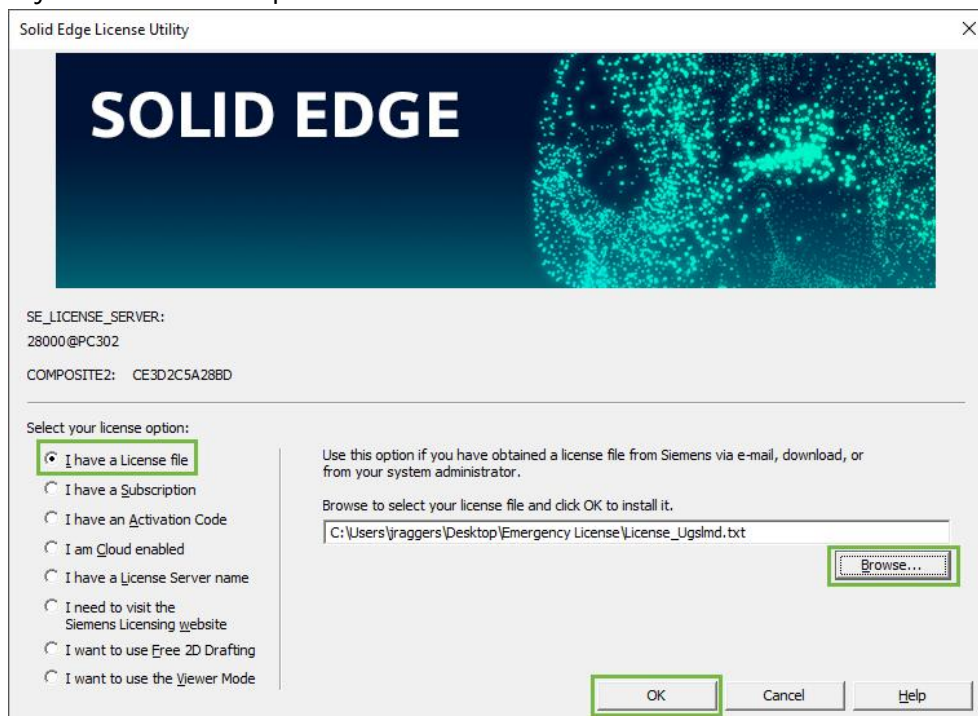
De Emergency License plaats je op het systeem waar je Solid Edge (of een ander product) wilt gaan gebruiken. Het bestand heet License\_Ugslmd.txt

- Plaats de licentie uit de mail op bijvoorbeeld het bureaublad.

- Open de License Utility door dit in te voeren in het Windows zoekvenster (1).  
Selecteer het gevonden resultaat. (2)

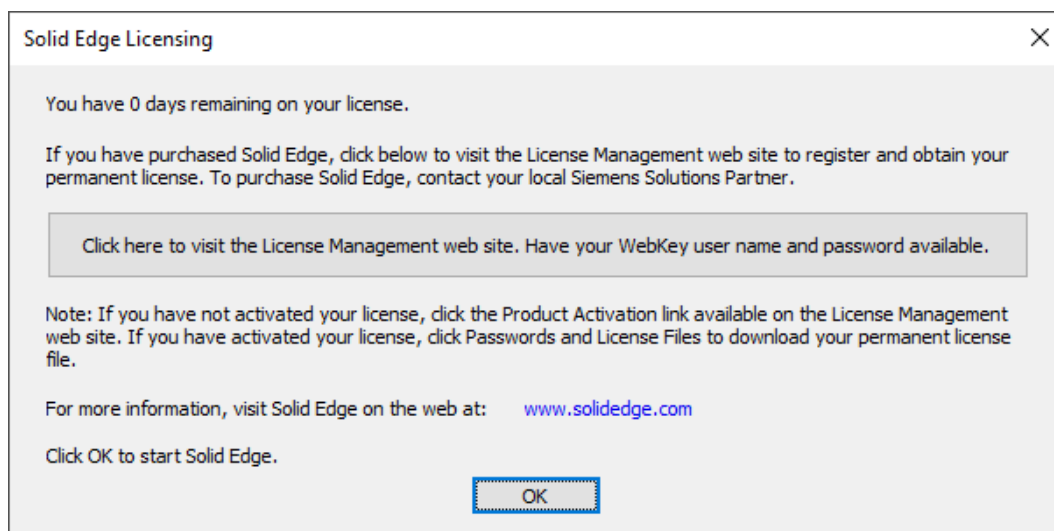


- Selecteer 'I have a license file'. Klik op Browse om de Emergency License aan te wijzen. Klik daarna op OK.



## Stap 3 • Solid Edge starten

- Start Solid Edge op.
- Je krijgt een melding over het aantal dagen dat jouw Emergency License nog geldig is. Vanaf de aanvraag is dit 7 dagen. Dit geeft je de tijd om het probleem op te lossen.



## Stap 4 • Probleem oplossen

De ergste brand is geblust, je kan weer aan het werk. Schakel nog wel hulp in om het probleem te achterhalen en op te lossen. Hopelijk is het probleem opgelost voor het eind van deze 7 dagen.

- Gelukt? Open de License Utility weer. Selecteer de keuze die past bij jouw normale licentie. Start Solid Edge.
- Niet gelukt? Dan kun je vermoedelijk nog een Emergency License aanvragen. Ga weer naar *Stap 1 • Emergency license aanvragen*. Let op dat je in een periode van 60 dagen drie keer een emergency license kan aanvragen.

## FAQ

- **Ik heb geen gegevens om in te loggen bij het Siemens Support Center**  
Klik [hier](#) voor de uitleg om een Webkey account aan te maken.
- **Ik heb een probleem binnen de normale bereikbaarheidstijden en toch zijn jullie niet bereikbaar. Hoe kan dit?**

Op nationale feestdagen zijn wij niet bereikbaar. Daarnaast zijn er een paar extra dagen per jaar dat Enginia gesloten is.

- 27 december 2022
- 2 januari 2023
- 19 mei 2023
- 27 december 2023

In verband met een event kan het zijn dat support minder goed bereikbaar is. Op deze dagen zijn wij echter altijd bereikbaar voor hulp bij een emergency license.

- **Mijn vraag staat hier niet tussen.**

Geen probleem. Neem contact op met Solid Edge Support van Enginia via:

- Klantportaal: [mijn.enginia.nl](https://mijn.enginia.nl)
- Telefoon: 085-4891717
- Mail: [support@enginia.nl](mailto:support@enginia.nl)

R U I M T E V O O R  
I N N O V A T I E

